

PERANCANGAN SISTEM PEMASARAN DAN PEMESANAN CATERING BU SIKINI BERBASIS WEB

Fahira Galuh Pangestu dan Latifah
STMIK Jakarta STI&K
Jl. BRI No.17, Radio Dalam, Kebayoran Baru, Jakarta Selatan 12140
{fahiragaluh, latifahbahrudinsuryobroto}@gmail.com

ABSTRAK

Pada penelitian ini dibentuknya suatu sistem yang ditujukan untuk memudahkan pihak Catering Bu Sukini dalam pemasaran dan memudahkan pelanggan dalam pemesanan. Masalah yang akan dibahas adalah bagaimana membuat website untuk pemasaran dan pemesanan pada catering Bu Sukini dengan sistem yang bisa dijalankan pada platform website. Tujuan dari membuat Website Perancangan Sistem Pemasaran dan Pemesanan Catering Bu Sukini adalah untuk memasarkan kepada seluruh masyarakat dalam mengenal makanan Indonesia yang terdapat pada Catering Bu Sukini. Metode perancangan sistem menggunakan System Developmet Life Cycle (SDLC). Pada tampilan halaman admin terdiri dari beberapa menu yang dapat diakses oleh admin seperti tampilan beranda, tampilan produk, tampilan pembelian, tampilan laporan, tampilan pelanggan serta logout. Pada tampilan halaman user terdiri dari beberapa menu yang dapat diakses oleh user seperti tampilan beranda, tampilan keranjang, tampilan profil, tampilan riwayat belanja, tampilan checkout, tampilan profil catering dan tampilan cara pembelian, yang nanti berisi informasi dari setiap tampilan menu. Website ini dibuat guna mempromosikan dan menjual makanan dari catering Bu Sukini. Dengan diterapkan pengujian blackbox testing dan perhitungan skala likert dapat disimpulkan website catering Bu Sukini sudah sesuai dengan yang diinginkan oleh pembuat terhadap user.

Kata Kunci : Pemesanan, Pemasaran, Catering, Bu Sukini

PENDAHULUAN

Catering Bu Sukini adalah usaha yang bergerak dibidang kuliner. Catering Bu Sukini saat ini melayani berbagai kebutuhan konsumsi pada acara besar maupun acara kecil seperti pernikahan, syukuran, tumpeng, nasi box, dan pesanan lainnya. Catering ini berdiri sejak tahun 2017 yang berlokasi di daerah Pondok Cabe Udik, Tangerang Selatan.

Masalah pada penelitian ini adalah dibentuknya suatu sistem yang ditujukan untuk memudahkan pihak Catering Bu Sukini dalam pemasaran dan memudahkan pelanggan dalam pemesanan.

Adapun tujuan dari membuat Website Perancangan Sistem Pemasaran dan Pemesanan Catering Bu Sukini adalah untuk memasarkan kepada seluruh masyarakat dalam mengenal makanan Indonesia yang terdapat pada catering Bu Sukini.

Usaha catering Bu Sukini terus berkembang yang bermula dari mulut ke mulut hingga sosial media, sehingga mengakibatkan bertambahnya jumlah

pelanggan yang sedang membutuhkan jasa catering Bu Sukini.

METODE PENELITIAN

Metode perancangan sistem pada catering Bu Sukini menggunakan *System Developmet Life Cycle (SDLC)*. Tahap Perencanaan dilakukan sebuah identifikasi sistem serta prosedur yang sedang ingin dibuat, dengan menetapkan hasil yang sedang diharapkan dari sistem serta prosedur yang dirancang.^[1] Analisis masalah data yang didapat dari sistem yang sedang beroperasi, kemudian dilakukan analisa sistem secara keseluruhan, serta suatu permasalahan yang sedang terjadi untuk menemukan jawaban dari penyebab yang sebenarnya masalah yang terjadi. Perancangan Website sesuai dengan alur program yang akan dibuat. Pada proses ini dimulai dengan mendesain tampilan didalam komputer sebagai gambaran awal yang memperlihatkan tampilan program. Pembuatan Website menggunakan *software* Sublime text 3 dan menggunakan bahasa pemrograman yaitu HTML, PHP, CSS serta menggunakan database MySQL. Uji Coba

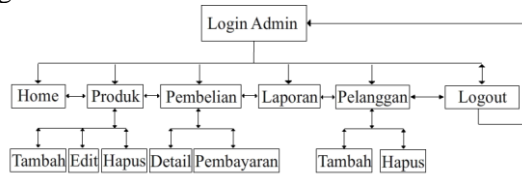
menggunakan quisioner dengan metode skala likert dan program diuji coba menggunakan metode blackbox testing. Setiap proses itu sendiri terdiri dari rangkaian langkah yang menggunakan cara tertentu dalam menghasilkan sebuah hasil yang ingin dicapai.^[2]

HASIL DAN PEMBAHASAN

Berdirinya usaha ini berawal dengan cara mempromosikan usahanya dengan menjual makanan lauk pauk yang dititipkan di kantin sekolah, dari mulut ke mulut hingga sosial media. Karena terbukti hasilnya memuaskan pelanggan, sehingga usaha ini pun terus berkembang, dengan modal tekad keberanian serta rasa percaya diri yang kuat, akhirnya catering Bu Sukini membuka usahanya di rumah dengan membuka usaha Catering Bu Sukini. Manajemen catering bisa jadi didefinisikan sebagai tugas perencanaan, pengorganisasian, pengendalian dan mengeksekusi.

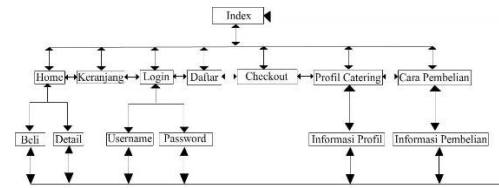
Perancangan Struktur Navigasi

Struktur navigasi admin adalah gambaran struktur dari tampilan website yang dapat di akses dan dilihat oleh admin, struktur navigasi admin berbentuk campuran. Terdapat beberapa menu antara lain menu home, produk, pembelian, laporan, pelanggan, slideshow dan logout. Struktur navigasi admin dapat dilihat pada gambar 1.



Gambar 1. Struktur Navigasi Admin

Struktur navigasi user adalah gambaran struktur dari tampilan website yang dapat di akses dan dilihat oleh user dan dapat pula di akses oleh admin, struktur navigasi user berbentuk campuran. Struktur navigasi user dapat dilihat pada gambar 2.



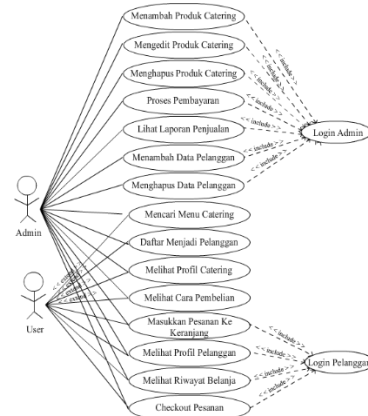
Gambar 2 Struktur Navigasi User

(Unified Modeling Language) UML

Unified Modeling Language (UML) merupakan sebuah bahasa pemrograman seperti grafik atau gambar untuk menampilkan, menjelaskan, membangun, dan mengumpulkan dari sebuah sistem pengembangan software berbasis *Object-Oriented*.^[3]

Use Case Diagram

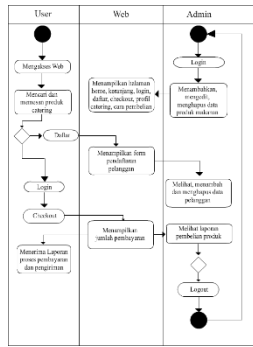
Pada website ini terdapat dua bagian yang berperan yaitu user dan admin. Admin merupakan pengguna yang dapat menghapus, menambah, dan mengedit data. User merupakan pengguna yang dapat melihat informasi dan memesan suatu produk. *Use case diagram* dapat dilihat pada gambar 3.



Gambar 3. Use Case Diagram

Activity Diagram

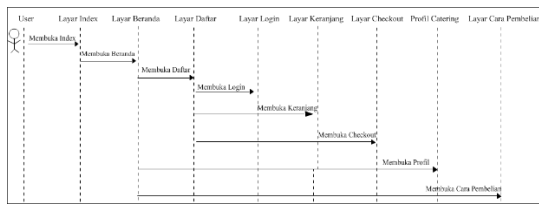
Merupakan alur kerja atau kegiatan dari sebuah sistem yang ada pada perangkat lunak, tampilan pada *activity diagram* pemesanan dan pemasaran catering Bu Sukini akan menampilkan tiga bagian yang berperan yaitu user, web atau sistem dan admin. *Activity diagram* dapat dilihat pada gambar 4.



Gambar 4. Activity Diagram

Sequence Diagram

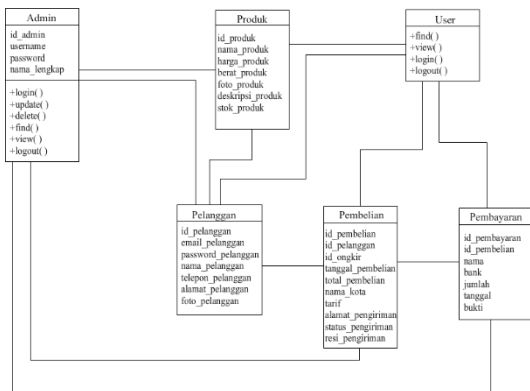
Sequence diagram user yaitu dimana user berinteraksi dengan objek atau website, untuk mengetahui yang dilakukan oleh user pada website pemesanan dan pemasaran catering Bu Sukini. Sequence diagram user dapat dilihat pada gambar 5.



Gambar 5. Sequence diagram user

Class Diagram

Class diagram adalah diagram penggambaran struktur sistem dari segi pendefinisian kelas yang akan dibuat untuk membangun sistem. Class diagram dapat dilihat pada gambar 6.



Gambar 6. Class Diagram

Tampilan Halaman Website Admin

Pada tampilan halaman admin terdiri dari berbagai menu yang dapat diakses oleh admin seperti tampilan beranda,

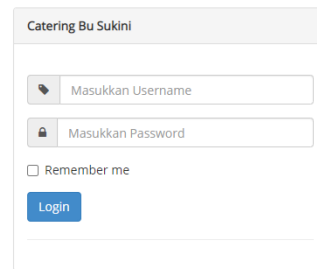
tampilan produk, tampilan pembelian, tampilan laporan, tampilan pelanggan serta logout. Berikut tampilan admin pada website pemasaran dan pemesanan catering Bu Sukini.

Tampilan Halaman Login

Halaman login merupakan halaman yang mengakses tampilan website admin.

Login

(Silahkan Login untuk mendapat akses)



Gambar 7. Tampilan Halaman Login

Tampilan Halaman Beranda

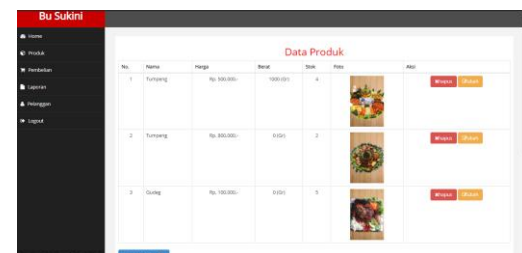
Tampilan halaman beranda merupakan halaman awal atau halaman pembuka pada website ini.



Gambar 8. Tampilan Halaman Beranda

Tampilan Halaman Produk

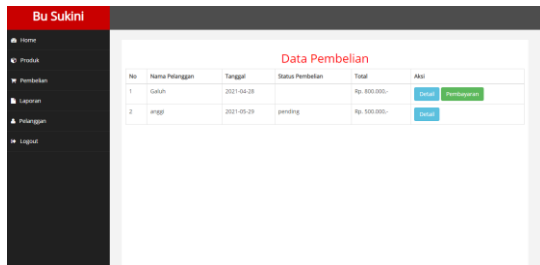
Pada halaman produk merupakan halaman berisi keseluruhan menu yang ada pada website pemasaran dan pemesanan catering Bu Sukini.



Gambar 9. Tampilan Halaman Produk

Tampilan Halaman Pembelian

Pada halaman pembelian merupakan halaman merupakan informasi data pemesanan pelanggan baik sudah melakukan pembayaran ataupun belum.



Gambar 10. Tampilan Halaman Pembelian

Tampilan Halaman Laporan

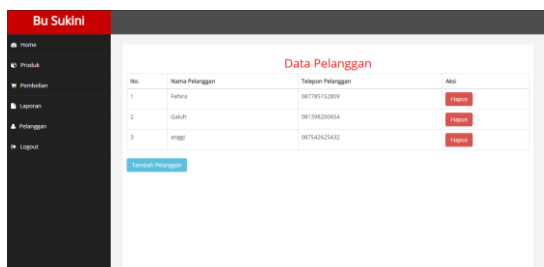
Pada halaman laporan merupakan halaman yang menampilkan laporan pembayaran pelanggan yang telah memesan di catering Bu Sukini.



Gambar 11. Tampilan Halaman Laporan

Tampilan Halaman Pelanggan

Pada halaman pelanggan merupakan halaman yang dapat menampilkan, menambahkan dan menghapus data diri pelanggan catering Bu Sukini.



Gambar 12. Tampilan Halaman Pelanggan

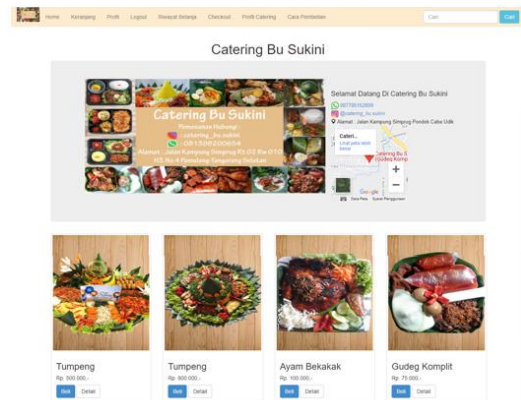
Tampilan Halaman Website User

Pada tampilan halaman user terdiri dari beberapa menu yang dapat diakses oleh user seperti tampilan beranda, tampilan keranjang, tampilan profil, tampilan riwayat belanja, tampilan checkout, tampilan profil

catering dan tampilan cara pembelian, yang nanti berisi informasi dari setiap tampilan menu.

Tampilan Halaman Beranda

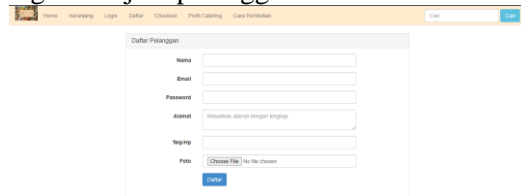
Halaman beranda merupakan halaman awal ketika user membuka website catering Bu Sukini.



Gambar 13. Tampilan Halaman Beranda

Tampilan Halaman Daftar

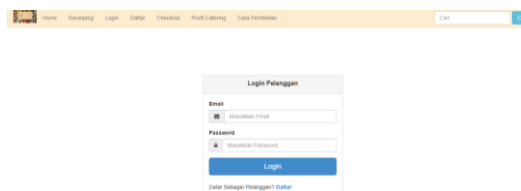
Halaman daftar merupakan halaman untuk mendaftar untuk mendapatkan akses login menjadi pelanggan.



Gambar 14. Tampilan Halaman Daftar

Tampilan Halaman Login

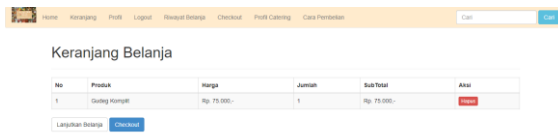
Halaman login merupakan halaman untuk mengakses tampilan website user atau pelanggan.



Gambar 15. Tampilan Halaman Login

Tampilan Halaman Keranjang

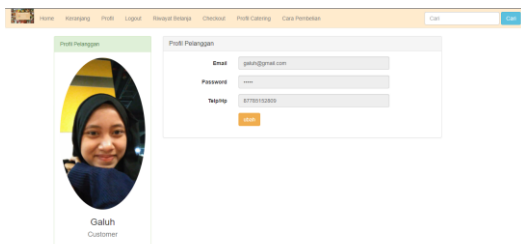
Halaman keranjang merupakan halaman user untuk memesan makanan yang ditampilkan pada halaman beranda.



Gambar 16. Tampilan Halaman Keranjang

Tampilan Halaman Profil

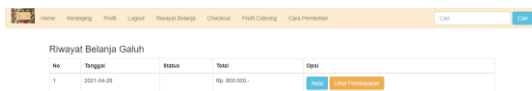
Halaman profil merupakan halaman data diri pelanggan catering Bu Sukini. Data tersebut dapat di ubah oleh pelanggan itu sendiri.



Gambar 17. Tampilan Halaman Profil

Tampilan Halaman Riwayat Belanja

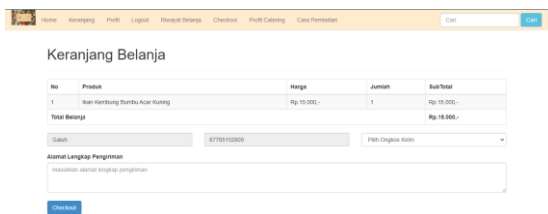
Halaman riwayat belanja merupakan halaman untuk melihat riwayat belanjaan dan dapat melihat nota pembayaran pada catering Bu Sukini.



Gambar 18. Tampilan Halaman Riwayat Belanja

Tampilan Halaman Checkout

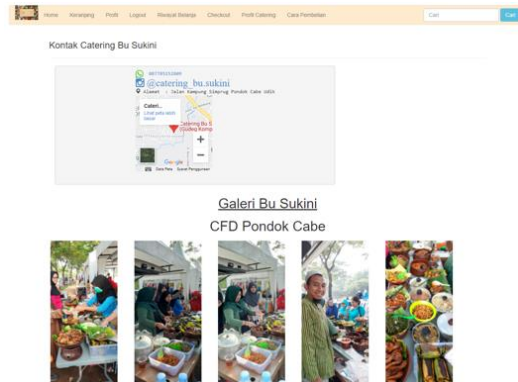
Halaman checkout merupakan halaman untuk mengkonfirmasi pesanan pelanggan catering Bu Sukini.



Gambar 19. Tampilan Halaman Checkout

Tampilan Halaman Profil Catering

Halaman profil catering merupakan halaman untuk melihat informasi tentang catering Bu Sukini.



Gambar 20. Tampilan Halaman Profil Catering

Tampilan Halaman Cara Pembelian

Halaman cara pembelian merupakan halaman untuk melihat petunjuk pemesanan pada catering Bu Sukini.



Gambar 21. Tampilan Halaman Pembelian

Implementasi dan Uji Coba

Dalam tahap implementasi dan uji coba, website mulai di jalankan dan dilakukan pengujian apa website sudah sesuai dengan yang di diharapkan atau masih terdapat kesalahan. Website catering Bu Sukini diimplementasikan pada halaman localhost/cateringbusukini.

Proses uji coba website catering Bu Sukini dilakukan dengan metode pengujian blackbox testing dan skala likert, berikut hasil uji coba dari website catering Bu Sukini.

Pengujian Blackbox Testing

Pengujian blackbox testing digunakan sebagai pengujian perangkat lunak dari segi fungsionalitas aplikasi atau sistem tanpa harus menguji desain dan kode program yang sedang dikembangkan untuk mengetahui apakah fungsi, masukan dan

keluaran dari perangkat lunak sesuai dengan spesifikasi yang dibutuhkan.

Pengujian Skala Likert

Pengujian skala likert digunakan untuk mengetahui penilaian atau persentase suatu objek yang akan dinilai menggunakan kuisioner melalui sudut pandang orang lain. Pada pengujian skala likert pengujian dilakukan terhadap 15 responden dengan 10 pertanyaan seputar website catering Bu Sukini.

Berdasarkan hasil perhitungan skala likert yang telah dilakukan. Dapat disimpulkan sebanyak 89,3% responden sangat setuju bahwa aplikasi website ini memiliki tampilan yang menarik, 90,7% responden sangat setuju website menyediakan informasi yang jelas dan mudah dipahami, 89,3% responden sangat setuju bahwa website memiliki kemudahan untuk menarik minat dan perhatian masyarakat untuk memesan menu catering, 90,7% responden sangat setuju bahwa tertarik dengan Menu Catering Bu Sukini, 86,7% responden sangat setuju bahwa ingin sekali menggunakan website ini guna memesan makanan di Catering Bu Sukini, 86,7% responden sangat setuju bahwa website ini mudah dioperasikan (user friendly), 89,3% responden sangat setuju bahwa website ini memiliki kemudahan dalam navigasi, 84% responden sangat setuju bahwa merasa puas dengan website Catering Bu Sukini yang telah dibuat ini, 84% responden sangat setuju bahwa tata letak komponen pada website ini sudah tepat, 88% responden setuju bahwa website ini layak untuk publikasikan secara umum.

Bahasa Pemrograman

Pada sistem Catering Bu Sukini menggunakan bahasa pemrograman HTML, PHP, dan CSS yang dijalankan menggunakan XAMPP.

Hypertext Markup Language adalah bahasa yang digunakan untuk membuat struktur halaman website. PHP adalah bahasa pemrograman yang digunakan untuk membuat website dinamis dan interaktif.^[4]

CSS (*Casading Style Sheets*) Berisi rangkaian instruksi yang menentukan bagaimana suatu text akan tertampil di

halaman web. Perancangan desain text dapat dilakukan dengan mendefinisikan font (huruf), colors (warna), margins (ukuran) dan spacing (jarak) disebut juga "styles".^[5]

XAMPP yaitu sebuah aplikasi yang dapat merangkum beberapa aplikasi server sekaligus, adalah sebuah portal server yang mudah digunakan, bersifat gratis dan dapat diperluaskan.^[6]

Sublime text adalah sebuah syntax editor yang menggunakan python API. Sublime text mempunyai fitur plugin tambahan yang mempermudah bagi penggunaannya.^[7]

Spesifikasi Kebutuhan

Dalam pembuatan website catering Bu Sukini ada dua peralatan atau perangkat yang dibutuhkan yaitu perangkat lunak (*software*) dan perangkat keras (*hardware*). Dengan spesifikasi sebagai berikut:

1. Perangkat Keras

Perangkat keras yang digunakan untuk mendukung dalam pembuatan *website* ini adalah sebagai berikut :

- a. Processor : Intel Core i3 - 2.0 GHz
- b. Memory : 2 GB
- c. System Type : 64-bit Operating System
- d. Mouse : Standart Mouse
- e. Printer : Inkjet
- f. Hardisk : 1 TB

2. Perangkat Lunak

Perangkat lunak yang digunakan untuk mendukung penulisan dan pembuatan website ini adalah sebagai berikut :

- a. Windows 10 64-bit : Sebagai sistem operasi pada computer yang digunakan.
- b. Software Sublime Text 3
- c. XAMPP : Terdiri dari Apache versi 3 2.2 digunakan sebagai web server, MySQL 5.6 digunakan untuk pembuatan, penyimpanan dan pengolahan database untuk website.
- d. Microsoft Office Word 2013: Sebagai aplikasi penulisan pembuatan website yang digunakan.

PENUTUP

Berdasarkan tujuan penelitian dengan adanya website pemasaran dan pemesanan ini memudahkan konsumen untuk mendapatkan informasi mengenai catering Bu Sukini dan memasarkan kepada seluruh masyarakat dalam mengenal makanan Indonesia yang terdapat pada website catering Bu Sukini.

Website ini dibuat dengan penerapan metode pengujian *blackbox testing* dan perhitungan *skala likert* pada catering Bu Sukini untuk mengetahui apakah website yang sudah dibuat sesuai dengan yang diinginkan dan memiliki tampilan yang *user friendly* atau dapat diminati oleh user.

Website ini dibuat guna mempromosikan dan menjual makanan dari catering Bu Sukini. Dengan diterapkan pengujian *blackbox testing* dapat disimpulkan website catering Bu Sukini sudah sesuai dengan yang diinginkan oleh pembuat terhadap user.

Berdasarkan hasil perhitungan skala likert yang telah dilakukan, dapat disimpulkan bahwa website ini menarik perhatian masyarakat dan layak untuk di publikasikan

DAFTAR PUSTAKA

- [1] S. Rahmadani , Z. Arifin, dan E. Sumarya, “Analisa Dan Desain Sistem Informasi Manajemen Dengan Metode SDLC (System Development Life Cycle) Guna Mengurangi Waktu Kerusakan Mesin Welding”, *Jurnal Profisiensi*, Universitas Riau Kepulauan Batam, Vol. 7 No. 1 Juni 2019
- [2] Prof. H. D. Surjono, M.Sc., M.T, Ph.D, “Multimedia Pembelajaran Interaktif Konsep dan Pengembangan”, Penerbit UNY Press (Yogyakarta,2017)
- [3] Munawar, “Analisis Perancangan Sistem Berorientasi Objek dengan UML (Unified Modeling Language)”, Penerbit Informatika (Bandung, 2018)
- [4] Jubilee Enterprise, “HTML, PHP, Dan MySQL Untuk Pemula”, Penerbit PT Elex Media Komputindo (Jakarta, 2018)
- [5] Jubilee Enterprise, “Pengenalan HTML dan CSS Referensi Langkah Demi Langkah Memahami HTML dan CSS Untuk Desain Website”, Penerbit PT Elex Media Komputindo (Jakarta, 2019)
- [6] P. Hidayatullah, “Pemrograman WEB”, Penerbit Informatika (Bandung, 2016)
- [7] Setiawan, “Perancangan Sistem Informasi Pemesanan Lapangan Futsal Pada Parung Futsal” *Jurnal Lentera*, Politeknik, LP31 Jakarta ICT Vol 4 No.1 November, 2018